

奥井喜美直「アマダイ」(1999年、油彩)

絶望あるところに希望を
闇あるところに光を

生きるため、描き続けた。

入場無料

2019年度春季企画展

キャンバスに集う～菊池恵楓園・金陽会絵画展

全国のハンセン病療養所の絵画サークルのなかで、高い評価を得てきた九州・菊池恵楓園の金陽会。

極度に制約された人生を強いられながら、描くことに生きがいを見つけた10人の作家たち。彼らの作品展を東京で初開催いたします。

2019年4月27日[土] - 7月31日[水] | 国立ハンセン病資料館
The National Hansen's Disease Museum

【入館時間】午前9:30～午後4:30(入館は午後4:00まで) 【休館日】月曜および「国民の祝日」の翌日(ただし、月曜が祝日の場合は開館)

協力 | 一般社団法人・金陽会 | 一般社団法人・ヒューマンライツふくおか | 菊池恵楓園 | 菊池恵楓園入所者自治会 | 「菊池野」編集部 | ほか

「金陽会は、個性豊かな仲間たちのおりなすハーモニーだった」

一般社団法人 金陽会・理事長 吉山安彦

出展作品(抜粋)



大山清長「島の人(しまんちゅ)」(1998年、油彩)



森繁美「園内風景」(1999年、油彩)



矢野悟「きょうだい」(制作年不明、油彩)



吉山安彦「陽だまり」(1991年、油彩)



堀崎一雄「風景I」(1987年、水彩)



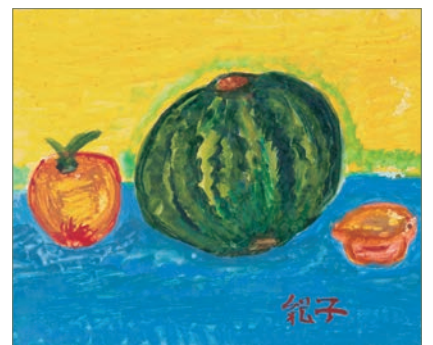
木下今朝義「家族」(制作年不明、油彩)



入江章子「園内風景」(1998年、油彩)



中原繁敏「鎖」(2000年、油彩)



奥井紀子「かぼちゃ」(1996年、水彩)

アクセスマップ



交通案内

- 電車・バス
 - 西武池袋線ご利用の場合
清瀬駅南口から西武バス 久米川駅北口行きで約10分「ハンセン病資料館」で下車
 - 西武新宿線ご利用の場合
久米川駅北口から西武バス 清瀬駅南口行きで約20分「ハンセン病資料館」で下車
 - JR武蔵野線ご利用の場合
新秋津駅から西武バス 久米川駅北口行きで約10分「全生園前」下車、徒歩10分
(新秋津駅から徒歩の場合約20分)
 - 自動車
 - 新青梅街道「北原」交差点より約7km(約21分)
 - 新青梅街道「栄町1丁目」交差点より約4km(約13分)
 - 関越自動車道 所沢ICから約9km(約30分)
- 駐車場の台数が限られていますので、なるべく公共交通機関をご利用ください。

国立ハンセン病資料館

〒189-0002 東京都東村山市青葉町4-1-13 Tel.042-396-2909

<http://www.hansen-dis.jp>

Googleマップ™ヘルリンク

